

problem solvers™



## ダブル クランプ

プロブレムソルバーズのダブルクランプを購入いただきありがとうございます。ツーピース構造のダブルクランプはより大きな固定面で持って締め付ける力も分散させます。これによりカーボン製のシートポストを使う際にも滑ることなく十分な固定力を発揮します。ダブルクランプのシートポスト径は27.2mm、シートチューブ外径31.6mmのフレームに対応します。適切に取り付け、手入れをすることで、どれだけマイルを重ねても心配の必要がない走行を与えてくれます。

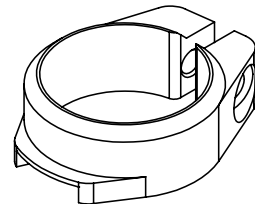
警告：この製品を取り付ける際は次善に説明書全てに目を通して下さい。取り付けに際して知識もしくは工具が足りないようであれば、最寄りの熟練の自転車整備士に取り付けを行ってもらって下さい。誤った取り付けは操舵を失い自転車を破損、搭乗者に重傷や死を引き起こす恐れがあります。

工具：5mmアーレンキー  
トルクレンチ

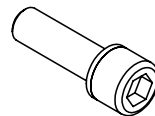
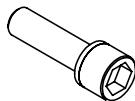
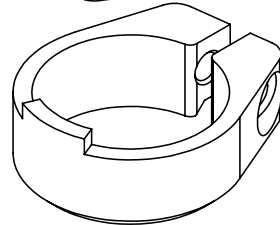
### 取り付け方法：

1. ロワークランプをタブが上になるよう、そして切れ目がシートチューブの切れ目に合うよう設置してください。そしてクランプがシートチューブからちょうど1mmほどはみ出るように設置して下さい。
2. ノッチ部分が下向きになるようにアッパークランプをシートポストに滑らせて行き、ポストをシートチューブに差し込んで下さい。
3. 適切なシート高が決まったら、ローワークランプのボルトを5mmアーレンキーで締め込んで下さい。再度記述しますが、この時ローワークランプはシートチューブから1mm飛び出た状態です。
4. アッパークランプを下ろして行くことで、ノッチがローワークランプのタブにかぶさりますので、両方のボルトを4-6.75Nmのトルクで締め込んで下さい。これ以上のフレームまたはシートポスト製造メーカーが指定するトルクで締め込む必要はありません。

アッパークランプ



ローワークランプ





**Contact Us:**

Problem Solvers™  
6400 West 105th Street  
Bloomington, MN 55438  
[www.problemsolversbike.com](http://www.problemsolversbike.com)

**制限2年保証**

プロBLEMソルバーズ™はこの新しい製品に対し、素材上、製造上の欠陥がないことをお客様が小売店で購入された日から2年間保証します。この制限保証は、プロBLEMソルバーズの裁量で購入された製品の修理もしくは交換にはっきりと限定されており、それが唯一の保証手段です。この保証はプロBLEMソルバーズの製品を購入された最初の方にのみ適用され、譲渡は出来ません。

プロBLEMソルバーズはここで述べられるものを除くこの製品に関する直接的、付随的、派生的もしくは結果的な、如何なる明示もしくは黙示的な保証の不履行、商品性、特定目的適合性、その他如何なる損失、不便、もしくは損害に対しても責任を負いません。この保証はお客様に特定の法的権利を与え、それらの権利は他の権利同様、お住まいの地域によって変わってきます。

以下の条項でこの保証は適用されません。

- 技術、能力、経験の不足したお客様自身による間違った取り付け、追加のお手入れによる損害
- 改造された、手入れを怠った、競技に使われた、もしくは競技目的で使われた、不正使用もしくは悪用された、事故に巻き込まれた、その他通常使用されていない製品
- 製品の表面仕上げ、美観、外観上の損害、もしくは悪化
- 通常の消耗
- 自転車の組付け時に請求される取り外しや再取り付け、再調整などにかかる費用

法令の認める範囲で、この保証は唯一の保証であり、他には如何なる明示的、暗示的保証、条件を含む保証、市場性と特定の目的のための適合性の条件もありません。

