

X1 カーゴバイクバッグ™ 組み付け説明書

最初に読んで下さい

・X1 カーゴバッグは正しく装着していただくことで最大の機能性を体感し、寿命を延ばす手助けとなります。

・初めてのX1バッグの取り付けは挑戦になると思います。取り付けでつまずいた時は解説動画を見てください。

www.xtracycle.com/x1-bags

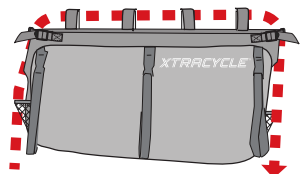
・バッグの側面、ポケットタグの裏に左用、右用 (L, R) が示してあります。

・右側 (ドライブ側) のバッグの取り付け詳細は以下のステップ1~6の手順を踏んで下さい。左側も同様の手順を踏んでください。

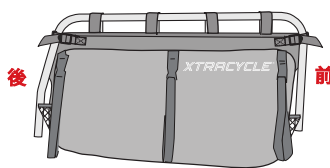
右側説明

1 ポケットのタグ裏に右(R)、左(L)の表示あり

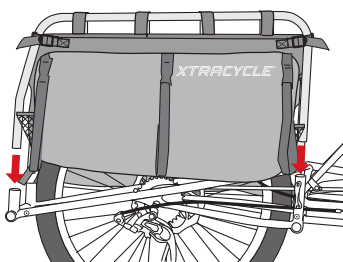
ラックのパイプをバッグに通します。



2 バッグとラックの前方側を一直線になるようにすると綺麗に整います。

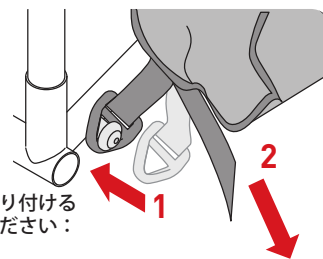


3 バッグの左右を間違えないよう前後のアップライトに差し込みます。



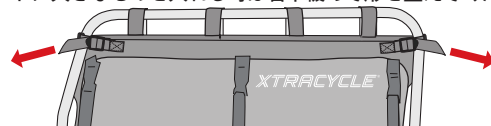
左側も同じ作業を繰り返して下さい。

4 ループ状のプラスチックアンカーをフレーム上の金属小物に引っ掛け(1)、ストラップをしっかりと引いてバッグを広げてください(2)。

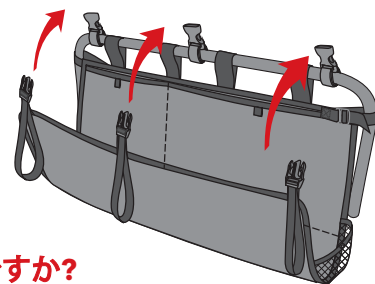


エッジランナーに取り付ける場合、以下を参照ください：
<http://goo.gl/5Qe5Vj>

5 ラックに対してバッグの上部がびったりなるようポケット近くのアップストラップをしっかりと引っ張ってください。ポケットに大きなものを入れる時は若干緩めて形を整えてください。



6 サイドリリースバックルを留めてバッグを畳みます。ストラップを緩めるとバッグからの取り出しが楽になります。小さなアイテムを収納するならジャケットポケットやロックポケットを使ってください。



お困りですか?
ビデオをご覧下さい
www.xtracycle.com/x1-bags

X1 カーゴバイクバッグ™ 使い方



もっと説明が必要？
ビデオをご覧ください。

www.xtracycle.com/x1-bags

ヒントやコツ

キックスタンドはサイドタイプから

サイドタイプのキックスタンドを付けると自転車は見違えるほど安定します。その後に重量が増えるキックバックを使ってください。

大きな荷物とデッキ上での固定

箱ものや手頃でない荷物を固定する賢いコツは、デッキの上に載せて左右のフリーローダーのストラップで固定することです。

練習を積み重ねれば驚く結果が

最初は小さな荷物から始めましょう。試み次第でこのバッグに積載出来る物量にあなたは驚くと思います。小さく始めて大きくいきましょう！

バランス取りは必要ありません

積み荷がきつく固定されていれば、荷物の重心が中心になくとも驚くほどに運搬出来ます。計りは自宅に置いてください。

バッグのテンション確認は定期的に

コーナーのストラップは毎週テンションを確認しましょう。しっかりと張られていればバッグの性能も寿命も最大限活用出来ます。

締めることで乗りやすくなる

X1バッグを使った達人の運搬や縛り方についてはwww.xtracycle.com/x1-bagsを参照してください。



使い方をこちらで紹介して下さい。
www.facebook.com/xtracycleinc

安全に使いましょう！

- 最大積載量は1バッグあたり50ポンド（22.7kg）です。
- 生き物の運搬は厳禁です
- ぶらぶら揺れることの無いように乗る前には全てのストラップをしっかりと締めてください。
- 擦れる音がする場合、バッグのテンションが足りないかもしれません。
- バッグはホイールから搭乗者の足を守っています。バッグを付けること無く人を載せないでください。

保証

X1バッグは製造上の欠陥に対し購入された日から1年間の保証が適用されます。保証は最初のオーナーに適用され移譲は出来ません。保証申請には購入の証明になるものが必要で、製品と一緒に近所のエクストラサイクル取り扱い店に持ち込みください。意図された使用範囲を超えての使用、改造や不注意の結果の損傷に保証は適用されません。また通常使用に結果おこるすり減りや傷も保証の対象外です。

お手入れ

- 未永く使っていただくため、直射日光や雨を避けて保管ください。
- 中性洗剤を使い手荒れもしくは洗濯機の手洗いコースを選んでください。漂白剤は厳禁です。
- ランドリーバッグを使う場合、ストラップはしっかりと固定し、空気乾燥させてください。
- 自転車の運搬に際し高速に乗る場合はバッグを取り外してください。